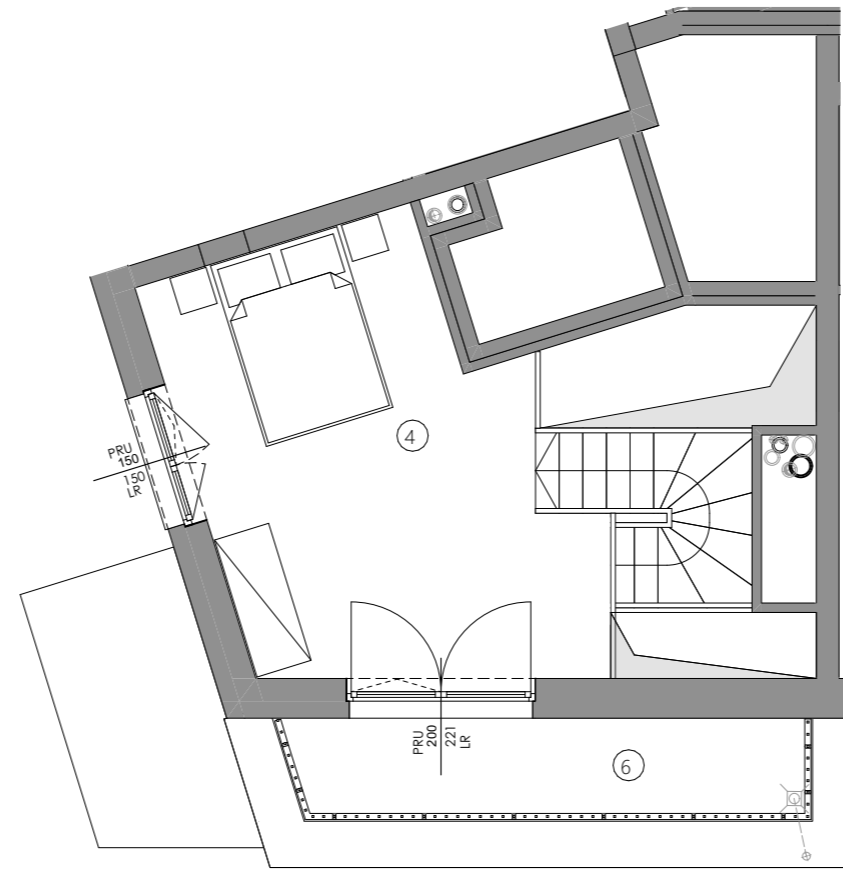


POZIOM DOLNY



POZIOM ANTRESOLI

**LEGENDA:**

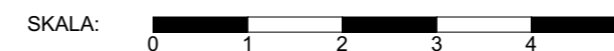
- █ ściany działowe nadające się do demontażu
- █ ściany działowe z możliwością zmiany aranżacji
- █ ściany szachtu
- █ ściany konstrukcyjne, zewnętrzne, międzylokalowe

**OZNACZENIA OKIEN:**

- szerokość w świetle muru
- 187 — wysokość parapetu liczona od poziomu wykończonej posadzki
- 215 — wysokość w świetle muru
- LRU okno lewo rozwierno-uchylne
- PRU okno prawo rozwierno-uchylne
- LR okno lewo rozwierno
- PR okno prawo rozwierno

**SYMBOLE:**

- pion wentylacji okapowej / mechanicznej
- pion kanalizacyjny
- tablica elektryczna i telekomunikacyjna

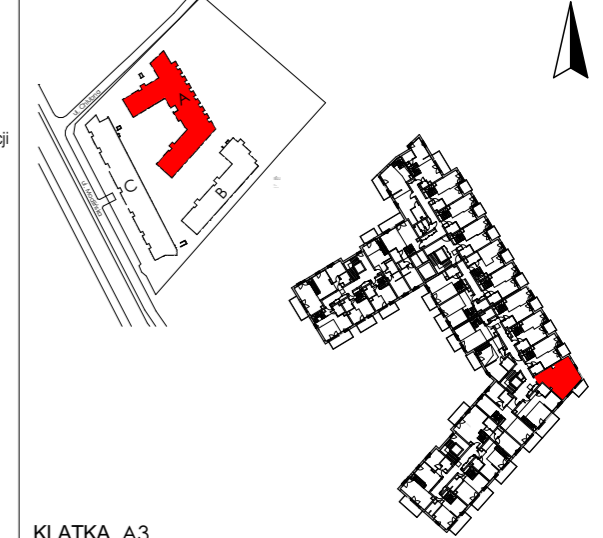


**KATALOG MIESZKAŃ  
ARCHITEKTURA**

PRZEDSIĘWZIĘCIE  
DEWELOPERSKIE  
"MY FOREST"  
UL. Modlińska 342, Warszawa



**BUDYNEK A**



KLATKA A3

| NR LOKALU     | II PIĘTRO+<br>ANTRESOLA | POW. SPRZEDAŻOWA      | 59,06 m <sup>2</sup>       |
|---------------|-------------------------|-----------------------|----------------------------|
| <b>A.2.66</b> |                         | <b>POW. UŻYTKOWA</b>  | <b>41,99 m<sup>2</sup></b> |
|               |                         | POW. POZIOM DOLNY     | 41,99 m <sup>2</sup>       |
|               |                         | POW. POZIOM ANTRESOLI | 16,80 m <sup>2</sup>       |
| 1             | HOL                     |                       | 4,48 m <sup>2</sup>        |
| 2             | SALON + ANEKS KUCHENNY  |                       | 33,68 m <sup>2</sup>       |
| 3             | ŁAZIENKA                |                       | 3,83 m <sup>2</sup>        |
| 4             | ANTRESOLA               |                       | 16,80 m <sup>2</sup>       |

| POWIERZCHNIA POD ŚCIANKAMI<br>DZIAŁOWYMI W LOKALU |        | 0,27 m <sup>2</sup> |
|---|--------|---------------------|
| 5   | Balkon | 5,22 m <sup>2</sup> |
| 6   | Taras  | 6,12 m <sup>2</sup> |

NINIEJSZA KARTA KATALOGOWA ZOSTAŁA OPRACOWANA NA PODSTAWIE PROJEKTU BUDOWLANEGO. NIE STANOWI ONA WIERNEGO ODWZOROWANIA POWSTAŁEGO LOKALU MIESZKALNEGO. KARTY MAJĄ JEDYNE SŁUŻYĆ WSKAZANIU PROJEKTOWANYCH POMIESZCZEŃ LOKALU, WRYSONANYCH NA PODSTAWIE PROJEKTU BUDOWLANEGO. W TOKU DALSZEGO PROJEKTOWANIA MOGĄ NASTĄPIĆ NIEWIELKIE ZMIANY W STOSUNKU DO INFORMACJI ZAWARTYCH W KARCIE KATALOGOWEJ. NINIEJSZA KARTA NIE STANOWI WIĄŻĄCEGO OPISU PREZENTOWANEGO LOKALU.

PROJEKT CHRONIONY PRAWEM AUTORSKIM  
NIEPRZEZNACZONY DO CEŁÓW WYKONAWCZYCH

INWESTOR:  
MILLARE Sp. z o. o.  
ul. Jutrzenki 111A, 02-231 Warszawa



**UWAGI:**

- POWIERZCHNIA UŻYTKOWA POSZCZEGÓLNYCH POMIESZCZEŃ I LOKALU OBLICZONA ZGODNIE Z ROZPORZĄDZENIEM MINISTRA TRANSPORTU, BUDOWNICTWA I GOSPODARKI MORSKIEJ Z DNIA 11 WRZEŚNIA 2020R. W SPRAWIE SZCZEGÓŁOWEGO ZAKRESU I FORMY PROJEKTU BUDOWLANEGO / DZ.U. Z DNIA 18 WRZEŚNIA 2020 R. POZ. 1609
- WSZYSTKIE ZMIANY W UKŁADZIE PODEJŚĆ DO KANALIZACJI SANITARNEJ I WENTYLACJI, WYMAGAJĄCE NARUSZENIA OBUDOWY SZACHTU INSTALACYJNEGO W MIESZKANIU PODLEGAJĄ AKCEPTACJI PROJEKTANTA I NIE MOGĄ BYĆ DOKONYWANE SAMODZIELNIE.
- INSTALOWANIE INDYWIDUALNYCH WENTYLATORÓW NA KANAŁACH ZBIORCZYCH, ZA WJĄTKIEM PRZEZNACZONYCH DO TEGO CELU KANAŁÓW KUCHENNYCH JEST ZABRONIONE.
- NARUSZENIE ELEMENTÓW KONSTRUKCJI JEST ZABRONIONE.
- ZABUDOWA BALKONÓW, INSTALOWANIE ROLET ZEWNĘTRZNYCH, MARKIZ, KRAT, JEDNOSTEK ZEWNĘTRZNYCH, KLIMATYZACJI, ITP. BEZ AKCEPTACJI GŁÓWNEGO PROJEKTANTA JEST ZABRONIONE.