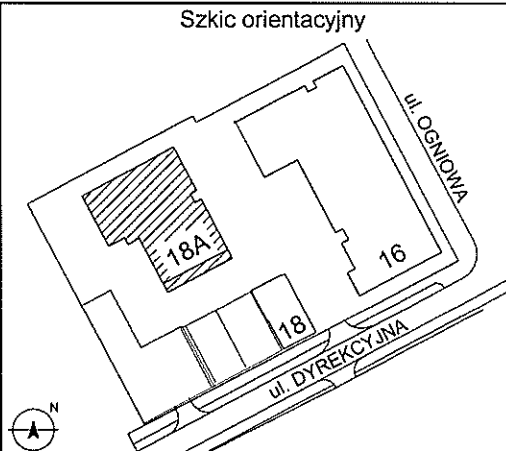
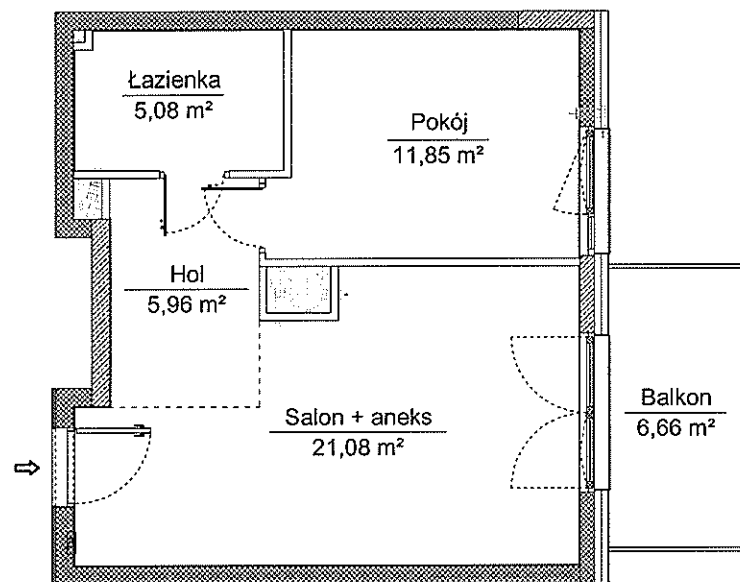
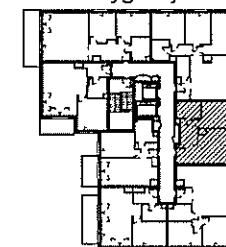


INWENTARYZACJA LOKALU

Rzut lokalu nr 42, ul. Dyrekcyjna 18A



Rzut piętra 6
Kondygnacja +7



AUREC CAPITAL DEVELOPMENT POLAND Sp. z o.o.
ul. Jutrzenki 111A, 02-231 Warszawa

Przedsięwzięcie Deweloperskie
"FABRICA URSUS A1"
ul. Dyrekcyjna, Warszawa

| Rodzaj pomieszczenia | Numer | Powierzchnia użytkowa |
|----------------------|-------|-----------------------|
| lokal mieszkalny | 42 | 43,97 m ² |
| balkon | --- | 6,66 m ² |
| | | |

UWAGA:

Pomiary powierzchni wykonano w oparciu o normę PN-ISO 9836

Pomiar i obliczenia powierzchni wykonana firma:

GEOMIT

PIOTR MITRĘGA

02-482 Warszawa
ul. Fasołowa 13B/5,
tel. 501-142-225
e-mail piotr@geomit.pl

GEODETA UPRAWNIONY

Piotr Mitrega
upr. m/18766

1. Lokal jest wydzielony trwałymi ścianami w obrębie budynku.
2. Lokal jest wyposażony w instalacje: elektryczną, wodno-kanalizacyjną, wentylacji, centralnego ogrzewania.
3. Przedmiotowy lokal spełnia wymagania samodzielności w rozumieniu art.2. ust.2 ustawy z dnia 24 czerwca 1994r. o własności lokali (Dz.U. z 2015r. poz. 1892 ze zm.)

Data: Listopad 2025 r.