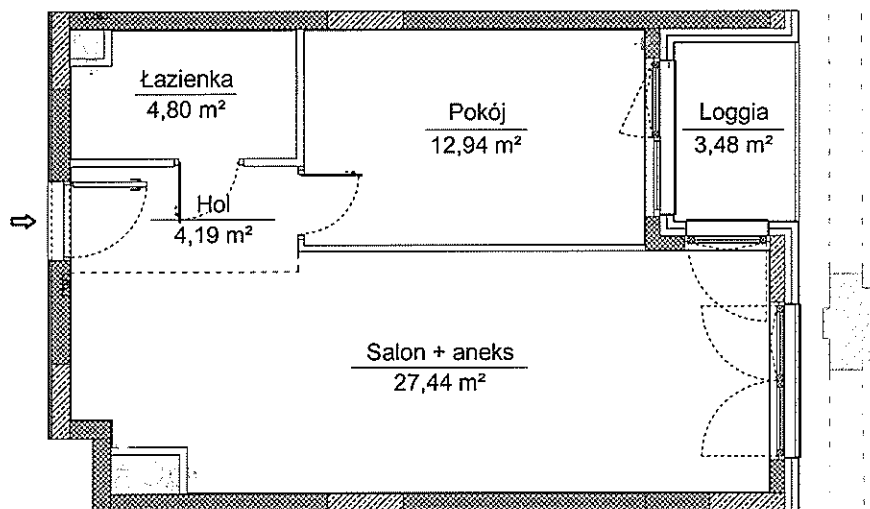
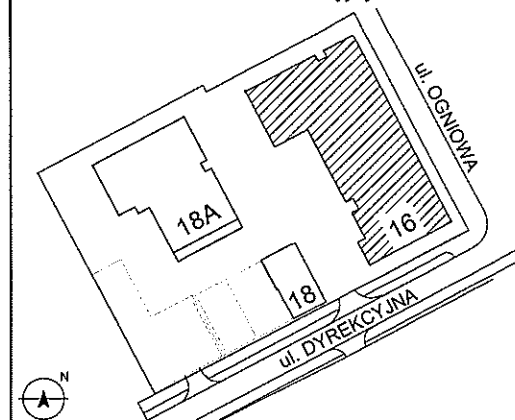


# INWENTARYZACJA LOKALU

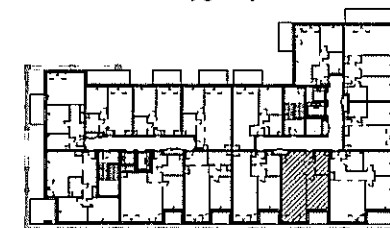
Rzut lokalu nr 105, ul. Dyrekcyjna 16



Szkic orientacyjny



Rzut piętra 2  
Kondygnacja +3



AUREC CAPITAL DEVELOPMENT POLAND Sp. z o.o.  
ul. Jutrzenki 111A, 02-231 Warszawa

Przedsięwzięcie Deweloperskie  
"FABRICA URSUS A1"  
ul. Dyrekcyjna, Warszawa

Rodzaj pomieszczenia	Numer	Powierzchnia użytkowa
lokal mieszkalny	105	49,37 m <sup>2</sup>
loggia	---	3,48 m <sup>2</sup>

UWAGA:  
Pomiary powierzchni wykonano w oparciu o normę PN-ISO 9836

Pomiar i obliczenia powierzchni wykonana firma:

**GEOMIT**

PIOTR MITRĘGA

02-482 Warszawa  
ul. Fasołowa 13B/5,  
tel. 501-142-225  
e-mail piotr@geomit.pl

GEODETA UPRAWNIONY  
Piotr Mitrega  
upr. ty. 18766

1. Lokal jest wydzielony trwałymi ścianami w obrębie budynku.
2. Lokal jest wyposażony w instalacje: elektryczną, wodno-kanalizacyjną, wentylacji, centralnego ogrzewania.
3. Przedmiotowy lokal spełnia wymagania samodzielności w rozumieniu art. 2. ust. 2 ustawy z dnia 24 czerwca 1994r. o własności lokali (Dz.U. z 2015r. poz. 1892 ze zm.)

Data: Listopad 2025 r.