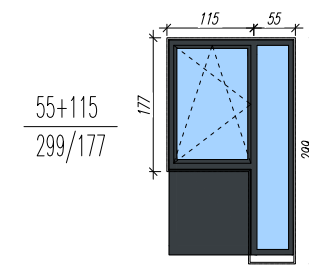


#### LEGENDA:

- ściany działowe nadające się do demontażu
- ściany działowe z możliwością zmiany aranżacji
- ściany szachtu
- zabytkowy mur
- ściany konstrukcyjne, zewnętrzne, międzylokalowe

#### OZNACZENIA OKIEN:

- 210 szerokość w świetle muru
- 247 wysokość w świetle muru
- LRU okno lewo rozwierno-uchylne
- PRU okno prawo rozwierno-uchylne



#### SYMBOLE:

- ♂ pion kanalizacyjny
- ♂ pion wentylacji mechanicznej / okapowej
- TM tablica elektryczna mieszkaniowa

#### UWAGI:

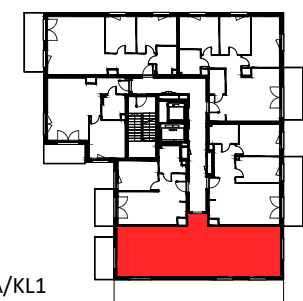
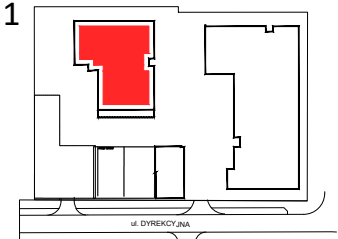
- POWIERZCHNIA UŻYTKOWA POSZCZEGÓLNYCH POMIESZCZEŃ I LOKALU OBLICZONA ZGODNIE Z ROZPORZĄDZENIEM MINISTRA TRANSPORTU, BUDOWNICTWA I GOSPODARKI MORSKIEJ Z DNIA 11 WRZEŚNIA 2020 R. W SPRAWIE SZCZEGÓŁOWEGO ZAKRESU I FORMY PROJEKTU BUDOWLANEGO /DZ.U. Z DNIA 18 WRZEŚNIA 2020 R. POZ. 1609
- WSZYSTKIE ZMIANY W UKŁADZIE PODEJŚĆ DO KANALIZACJI SANITARNEJ I WENTYLACJI, WYMAGAJĄCE NARUSZENIA OOBUDOWY SZACHTU INSTALACYJNEGO W MIESZKANIU PODLEGAJĄ AKCEPTACJI PROJEKTANTA I NIE MOGĄ BYĆ DOKONYWANE SAMODZIELNIE.
- INSTALOWANIE INDYWIDUALNYCH WENTYLATORÓW NA KANAŁACH ZBIORCZYCH, ZA WYJĄTKIEM PRZEZNACZONYCH DO TEGO CELU KANAŁÓW KUCHENNYCH JEST ZABRONIONE.
- NARUSZENIE ELEMENTÓW KONSTRUKCJI JEST ZABRONIONE
- ZABUDOWA BALKONÓW, INSTALOWANIE ROLET ZEWNĘTRZNYCH, MARKIZ, KRAT, JEDNOSTEK ZEWNĘTRZNYCH, KLIMATYZACJI, ITP. BEZ AKCEPTACJI GŁÓWNEGO PROJEKTANTA JEST ZABRONIONE

## KATALOG MIESZKAŃ ARCHITEKTURA

PRZEDSIĘWZIĘCIE  
DEWELOPERSKIE  
"FABRICA URSUS A1"  
ul. Dyrekcyjna, Warszawa



### BUDYNEK A1.1



KLATKA: 18A/KL1

NR LOKALU I PIĘTRO  
**A1.1/009**  
POW. SPRZEDAŻOWA 69,05 m<sup>2</sup>  
POW. UŻYTKOWA 67,92 m<sup>2</sup>

1	HOL	9,28 m <sup>2</sup>
2	SALON+ANEKS KUCHENNY	24,38 m <sup>2</sup>
3	POKÓJ	17,48 m <sup>2</sup>
4	POKÓJ	10,98 m <sup>2</sup>
5	ŁAZIENKA	5,80 m <sup>2</sup>

POWIERZCHNIA POD ŚCIANKAMI  
DZIAŁOWYMI W LOKALU 1,13 m<sup>2</sup>

6 BALKON 7,18 m<sup>2</sup>

NINIEJSZA KARTA KATALOGOWA ZOSTAŁA OPRACOWANA NA PODSTAWIE PROJEKTU BUDOWLANEGO. NIE STANOWI ONA WIERNEGO ODWZOROWANIA POWSTAŁEGO LOKALU MIESZKALNEGO. KARTY MAJĄ JEDYNIĘ SŁUżyć WSKAZANIU PROJEKTOWANYCH POMIESZCZEŃ LOKALU, WRYŚOWANYCH NA PODSTAWIE PROJEKTU BUDOWLANEGO. W TOKU DAŁSZEGO PROJEKTOWANIE MOGĄ NASTĄPIĆ NIEWIELKIE ZMIANY W STOSUNKU DO INFORMACJI ZAWARTYCH W KARCIE KATALOGOWEJ. NINIEJSZA KARTA NIE STANOWI WIĄŻĄCEGO OPISU PREZENTOWANEGO LOKALU.

PROJEKT CHRONIONY PRAWEM AUTORSKIM  
NIE PRZEZNACZONY DO CELÓW WYKONAWCZYCH DATA 2024 02 14

INWESTOR:  
AUREC CAPITAL DEVELOPMENT POLAND  
SPÓŁKA Z OGRANICZONĄ ODPOWIEDZIALNOŚCIĄ  
ul. Jutrzenki 111A, 02-231 Warszawa

