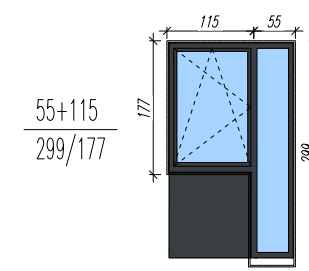


LEGENDA:

- █ ściany działowe nadające się do demontażu
- █ ściany działowe z możliwością zmiany aranżacji
- █ ściany szachtu
- █ zabytkowy mur
- █ ściany konstrukcyjne, zewnętrzne, międzylokalowe

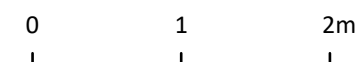
OZNACZENIA OKIEN:

- 210 / 247 szerokość w świetle muru
- LRU wysokość w świetle muru
- PRU okno lewo rozwierno-uchylne
- PRU okno prawo rozwierno-uchylne



SYMBOLE:

- pion kanalizacyjny
- pion wentylacji mechanicznej / okapowej
- tablica elektryczna mieszkaniowa
- typ schematu wydzielenia ogródka lokatorskiego

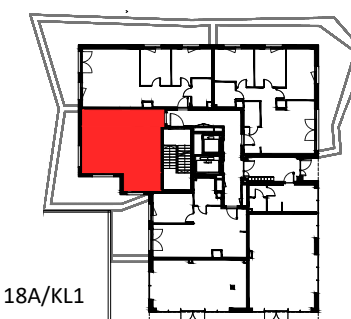
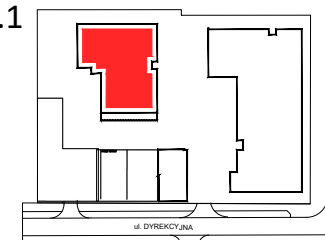


KATALOG MIESZKAŃ ARCHITEKTURA

PRZEDSIĘWZIĘCIE
DEWELOPERSKIE
"FABRICA URSUS A1"
ul. Dyrekcyjna, Warszawa



BUDYNEK A1.1



KLATKA: 18A/KL1

NR LOKALU	PARTER
A1.1/001	
POW. SPRZEDAŻOWA	48,56 m ²
POW. UŻYTKOWA	47,74 m ²

1	HOL	4,33 m ²
2	SALON+ANEKS KUCHENNY	26,35 m ²
3	POKÓJ	12,46 m ²
4	ŁAZIENKA	4,59 m ²

	POWIERZCHNIA POD ŚCIANKAMI DZIAŁOWYMI W LOKALU	0,82 m ²
--	---	---------------------

5	OGRÓDEK	39,88 m ²
---	---------	----------------------

NINIEJSZA KARTA KATALOGOWA ZOSTAŁA OPRACOWANA NA PODSTAWIE PROJEKTU BUDOWLANEGO. NIE STANOWI ONA WIERNEGO ODWZOROWANIA POWSTAŁEGO LOKALU MIESZKALNEGO. KARTY MAJĄ JEDYNIĘ SŁUżyć WSKAZANIU PROJEKTOWANYCH POMIESZCZEŃ LOKALU, WRYŚOWANYCH NA PODSTAWIE PROJEKTU BUDOWLANEGO. W TOKU DAŁSZEGO PROJEKTOWANIA MOGĄ NASTĄPIĆ NIEWIELKIE ZMIANY W STOSUNKU DO INFORMACJI ZAWARTYCH W KARCIE KATALOGOWEJ. NINIEJSZA KARTA NIE STANOWI WIĄŻĄCEGO OPISU PREZENTOWANEGO LOKALU.

PROJEKT CHRONIONY PRAWEM AUTORSKIM
NIE PRZEZNACZONY DO CELÓW WYKONAWCZYCH DATA 2024 02 14

INWESTOR:
AUREC CAPITAL DEVELOPMENT POLAND
SPÓŁKA Z OGRANICZONĄ ODPOWIEDZIALNOŚCIĄ
ul. Jutrzenki 111A, 02-231 Warszawa



UWAGI:

- POWIERZCHNIA UŻYTKOWA POSZCZEGÓLNYCH POMIESZCZEŃ I LOKALU OBLICZONA ZGODNIE Z ROZPORZĄDZENIEM MINISTRA TRANSPORTU, BUDOWNICTWA I GOSPODARKI MORSKIEJ Z DNIA 11 WRZEŚNIA 2020 R. W SPRAWIE SZCZEGÓŁOWEGO ZAKRESU I FORMY PROJEKTU BUDOWLANEGO /DZ.U. Z DNIA 18 WRZEŚNIA 2020 R. POZ. 1609
- WSZYSTKIE ZMIANY W UKŁADZIE PODEJŚĆ DO KANALIZACJI SANITARNEJ I WENTYLACJI, WYMAGAJĄCE NARUSZENIA OOBUDOWY SZACHTU INSTALACYJNEGO W MIESZKANIU PODLEGAJĄ AKCEPTACJI PROJEKTANTA I NIE MOGĄ BYĆ DOKONYWANE SAMODZIELNIE.
- INSTALOWANIE INDYWIDUALNYCH WENTYLATORÓW NA KANAŁACH ZBIORCZYCH, ZA WYJĄTKIEM PRZEZNACZONYCH DO TEGO CELU KANAŁÓW KUCHENNYCH JEST ZABRONIONE.
- NARUSZENIE ELEMENTÓW KONSTRUKCJI JEST ZABRONIONE
- ZABUDOWA BALKONÓW, INSTALOWANIE ROLET ZEWNĘTRZNYCH, MARKIZ, JEDNOSTEK ZEWNĘTRZNYCH, KLIMATYZACJI, ITP. BEZ AKCEPTACJI GŁÓWNEGO PROJEKTANTA JEST ZABRONIONE