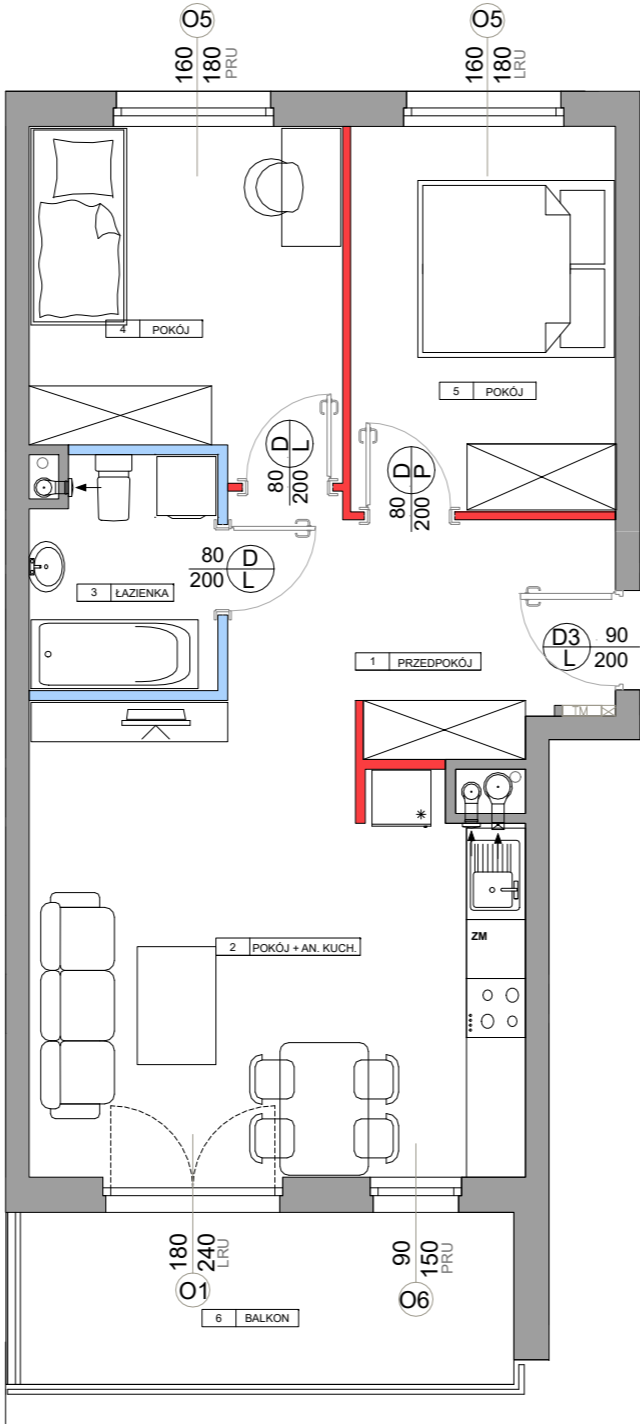


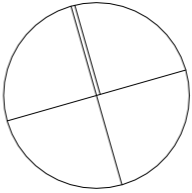
0 150 300CM

SKALA 1:75



#### UWAGI:

- POWIERZCHNIA UŻYTKOWA POSZCZEGÓLNYCH POMIESZCZEŃ I LOKALU OBLICZONA ZGODNIE Z ROZPORZĄDZENIEM MINISTRA TRANSPORTU, BUDOWNICTWA I GOSPODARKI MORSKIEJ Z DNIA 25 KWIEŹNIA 2012 R. W SPRAWIE SZCZEGÓŁOWEGO ZAKRESU I FORMY PROJEKTU BUDOWLANEGO /DZ. U. Z DNIA 27 KWIEŹNIA 2012 R.
- WSZYSTKIE ZMIANY W UKŁADZIE PODEJŚĆ DO KANALIZACJI SANITARNEJ I WENTYLACJI, WYMAGAJĄCE NARUSZENIA OBUDOWY SZACHTU INSTALACYJNEGO W MIESZKANIU PODLEGAJĄ AKCEPTACJI PROJEKTANTA I NIE MOGĄ BYĆ DOKONYWANE SAMODZIELNIE.
- INSTALOWANIE INDYWIDUALNYCH WENTYLATORÓW NA KANAŁACH ZBIORCZYCH, ZA WYJĄTKIEM PRZEZNACZONYCH DO TEGO CELU KANAŁÓW KUCHENNYCH JEST ZABRONIONE.
- NARUSZENIE ELEMENTÓW KONSTRUKCJI JEST ZABRONIONE.
- ZABUDOWA BALKONÓW, INSTALOWANIE ROLET ZEWNĘTRZNYCH, MARKIZ, KRAT, JEDNOSTEK ZEWNĘTRZNYCH KLIMATYZACJI, ITP. BEZ AKCEPTACJI GŁÓWNEGO PROJEKTANTA JEST ZABRONIONE.

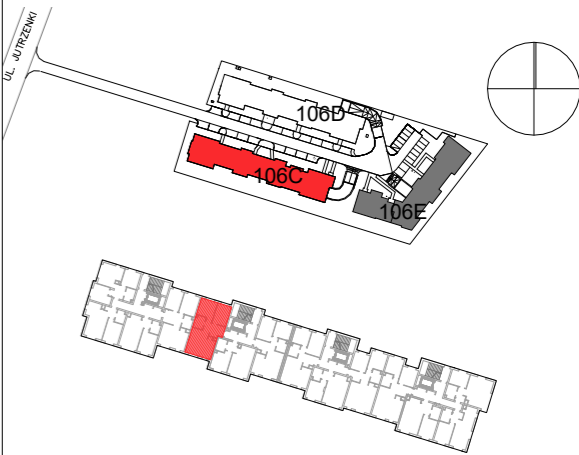


## KATALOG MIESZKAŃ ARCHITEKTURA

miasteczko  
**Jutizenki** dzielnica  
**Lawendy**

"MIASTECZKO JUTRZENKI - DZIELNICA LAWENDY"

### ZADANIE INWESTYCYJNE II BUDYNEK 106C



### KLATKA C2

NR LOKALU	PIĘTRO 1
<b>106C/M030</b>	
POW. SPRZEDAŻOWA	57,99 m <sup>2</sup>
<b>POW. UŻYTKOWA</b>	<b>56,56 m<sup>2</sup></b>
1 PRZEDPOKÓJ	8,61 m <sup>2</sup>
2 POKÓJ + AN. KUCH.	22,50 m <sup>2</sup>
3 ŁAZIENKA	4,35 m <sup>2</sup>
4 POKÓJ	10,66 m <sup>2</sup>
5 POKÓJ	10,44 m <sup>2</sup>

POWIERZCHNIA POD ŚCIANAMI  
DZIAŁOWYMI 1,43 m<sup>2</sup>

6 BALKON 8,66 m<sup>2</sup>

NINIEJSZA KARTA KATALOGOWA ZOSTAŁA OPRACOWANA NA PODSTAWIE PROJEKTU BUDOWLANEGO. NIE STANOWI ONA WIERNEGO ODWZOROWANIA POWSTAŁEGO LOKALU MIESZKALNEGO. KARTY MAJĄ JEDYNIĘ SŁUżyć WSKAZANIU POŁOŻENIA PROJEKTOWANYCH POMIESZCZEŃ LOKALU WRYSONANYCH NA PODSTAWIE PROJEKTU BUDOWLANEGO. W TOKU DAŁSZEJ PROJEKTOWANIA MOGĄ WYSTĄPIĆ NIEWIELKIE ZMIANY W STOSUNKU DO INFORMACJI ZAWARTYCH W KARCIE KATALOGOWEJ. NINIEJSZA KARTA NIE STANOWI WIĄŻĄCEGO OPISU PREZENTOWANEGO LOKALU.

PROJEKT CHRONIONY PRAWEM AUTORSKIM.  
NIE PRZEZNACZONY DO CELÓW WYKONAWCZYCH. DATA\_2022-05-13

Inwestor:  
Miasteczko Jutizenki Dzielnica Lawendy Sp. z o.o.  
ul. Jutizenki 111A, 02-231 Warszawa



#### LEGENDA:

- ściany działowe nadające się do demontażu
- ściany działowe z możliwością zmiany aranżacji
- ściany szachtu
- ściany konstrukcyjne, zewnętrzne, międzylokalowe

#### OZNACZENIA OKIEN:

- 150 szerokość w świetle muru
- 153 wysokość w świetle muru

#### SYMBOLE:

- pion kanalizacyjny
- pion wentylacji mechanicznej
- tablica elektryczna mieszkaniowa